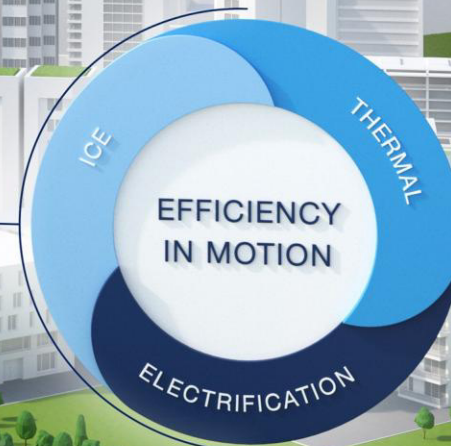


# Induktives Laden *Wireless Charging*

Ladeinfrastruktur-Konferenz 2025  
Dr. Philip Grabherr | 20.11.2025

WE SHAPE  
FUTURE MOBILITY

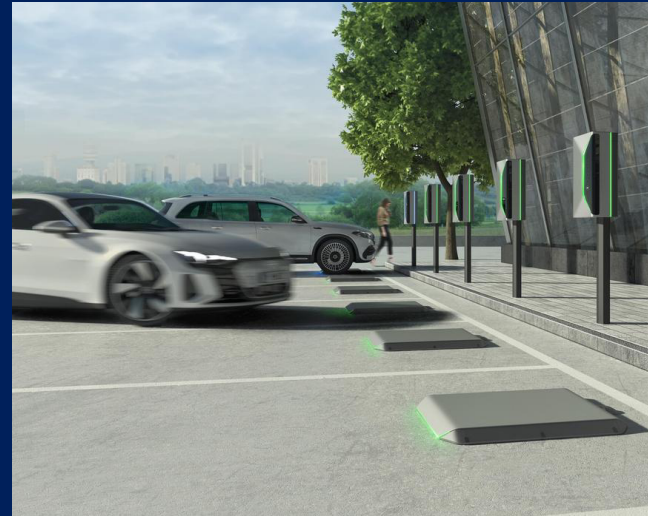


**MAHLE**

# Die innovative und intelligente Schnittstelle zwischen Fahrzeug und Ladeinfrastruktur:



Ersetzt die Handhabung von Ladekabeln



Lädt selbst-parkende Fahrzeuge



Bindet Batterien bi-direktional in das Energieversorgungsnetz ein

# MAHLE *Wireless Power Transfer (WPT)* System

## Beschreibung

- Induktives Ladesystem der Leistungsklasse 11 kW
- Interoperabel nach SAE J2954 Standard sowie den Normen ISO 19363, ISO 15118 und IEC 61980

## Vorteile

- Spulenform der Fahrzeugeinheit in drei Stufen skalierbar für Bodenfreiheiten von 100 mm bis 250 mm
- Gemessener Spitzenwirkungsgrad >92% von Netz zur Batterie
- MAHLE Positioniersystem mit  $\pm 1$  cm Genauigkeit und hoher Robustheit (Eingebracht in den SAE J2954 Standard)
- Bi-direktionale Energieübertragung für V2G/V2H Anwendungen



Infrastrukturseitige  
Bodeneinheit  
*Ground Assembly (GA)*



Fahrzeugeinheit  
*Vehicle Assembly (VA)*

**MAHLE's kabellose Ladelösung mit klassenbester Effizienz  
Interoperabel durch Entwicklung nach Standards und Normen**