

BMDV-Förderlandschaft Ladeinfrastruktur im Alltag

(Stand: Februar 2024)



1
Solarstrom für Elektrofahrzeuge (KfW 442)

- € 300 Mio. Euro
- In Umsetzung
- Mehr als 33.000 LP

1 2
Ladestationen für Elektrofahrzeuge – Wohngebäude (KfW 440)

- Rund 700.000 LP

3
Ladestationen für Elektrofahrzeuge – Unternehmen und Kommunen (KfW 441/439)

- € 350 Mio. Euro
- In Umsetzung
- Rund 260.000 LP

NICHT ÖFFENTLICH

Privat und Beruflich



1 Eigenheim



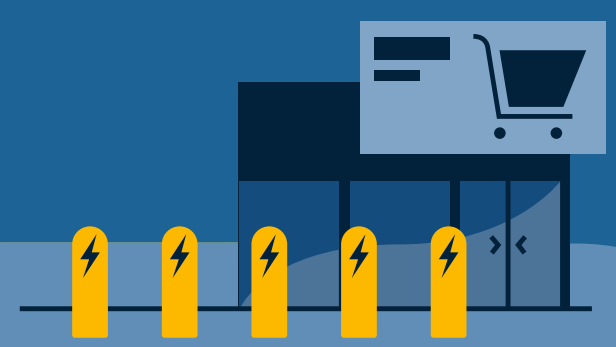
2 Mehrparteienhaus



3 Unternehmen

3
Schnellladeinfrastruktur für KMU und Großunternehmen

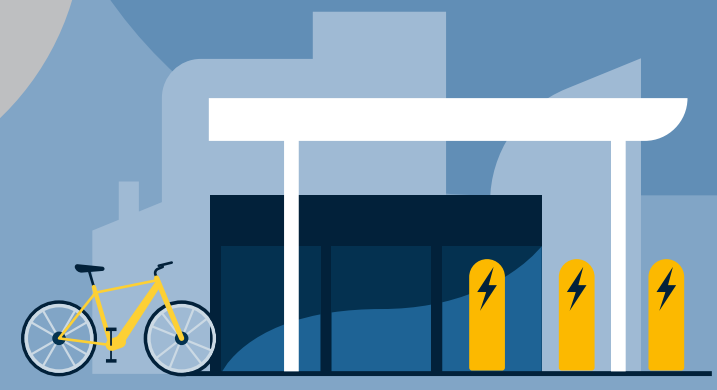
- In Umsetzung



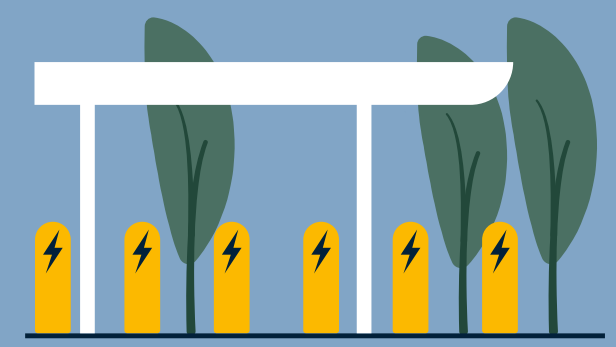
4 Kundenparkplatz



5 Straßenraum



6 Lade-Hub



7 Lade-Hub an Achsen

4 5
Ladeinfrastruktur vor Ort – KMU und Gebietskörperschaften „De-minimis“

- € 300 Mio. Euro
- In Umsetzung
- Rund 16.000 LP

4 5 6 7
Bundeshörderrichtlinie öffentlich zugängliche Ladeinfrastruktur

- € 500 Mio. Euro
- 1. & 2. Aufruf in Umsetzung

Innerorts
ÖFFENTLICH
Überregional

6 7
Deutschlandnetz – 1.000 HPC-Standorte

- € 2 Mrd. Euro
- Regionallose: Zuschläge 09/23
- Autobahnlose: Zuschläge 02/24