

Berlin | 29. Juni 2023

LOKALE MASTERPLÄNE MAßNAHME 24

Tobias Breyer, Team Vernetzen

LOKALE MASTERPLÄNE

Web-Anwendung für die einheitliche Planung von Ladeinfrastruktur in Kommunen

niederschwelliges Angebot

Die Anwendung stellt ein niederschwelliges Angebot zur schnellen und einfachen Erstellung eines validen lokalen Masterplans für Mitarbeiter*innen von Landkreisen, Kreisfreien Städten und Kommunen zur Verfügung und bietet alle dazu notwendigen Informationen.

Schritt-für-Schritt-Prozess

Nutzer*innen werden mit einem Schritt-für-Schritt Formular durch den Prozess begleitet. Informationen und Beispiele helfen beim Ausfüllen und Fertigstellen des lokalen Masterplans.

LOKALE MASTERPLÄNE

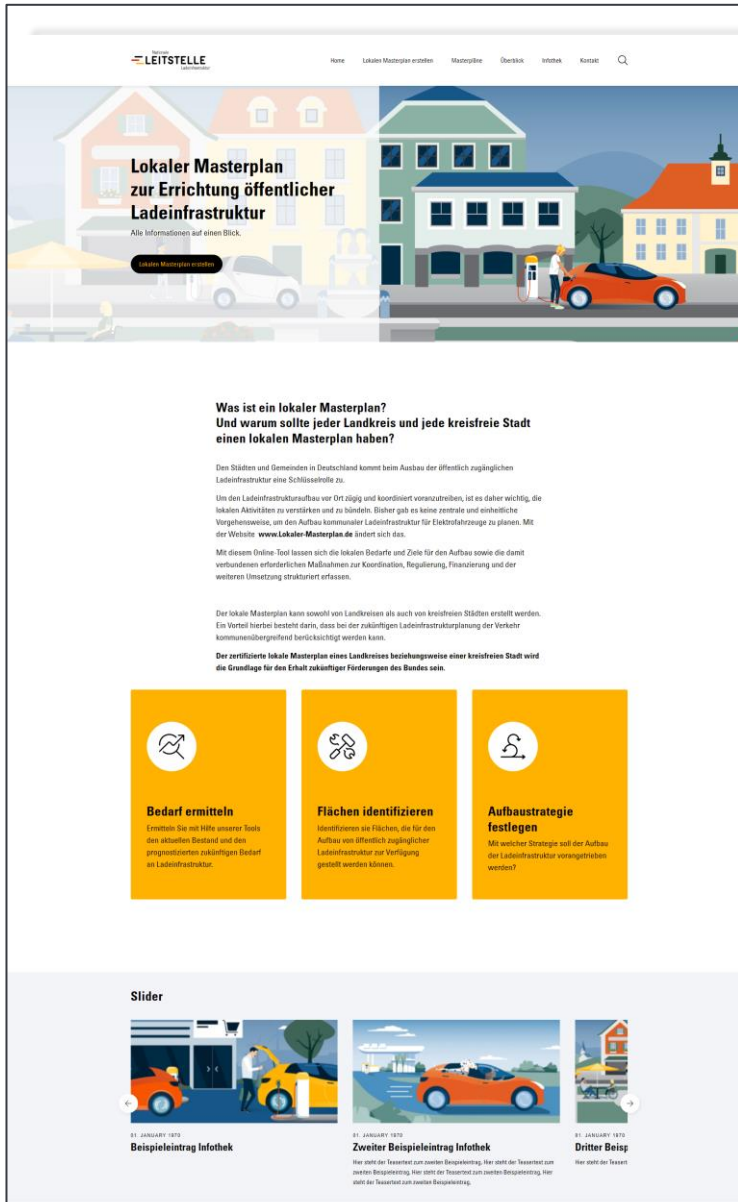
Web-Anwendung für die einheitliche Planung von Ladeinfrastruktur in Kommunen

bedarfsgerechte Planung

Aktuelle Daten aus verschiedenen Quellen werden zusammengetragen und aggregiert und dienen als Grundlage für die bedarfsgerechte Planung und Erstellung eines lokalen Masterplans für den Ladeinfrastrukturaufbau vor Ort.

einheitliche Methodik

Lokale Bedarfe und Ziele für den Aufbau und die Umsetzung von öffentlicher LIS werden strukturiert und mit einer bundesweit verzahnten einheitlichen Methodik ermittelt und kommuniziert.



Vorwort

1. Gemeindegeschlüssel
2. Verwaltungsstrukturen
3. Bestandsanalyse
4. Bedarfsanalyse
5. Flächen und Standorte
6. Errichtungs- und Umsetzungskonzept
7. Einreichung des lokalen Masterplans

2.0 Verwaltungsstrukturen

Verwaltungsstrukturen im Zusammenhang mit der Ladeinfrastruktur

Allgemeine Informationen

Infotext Lorem ipsum dolor sit amet, consetetur sadipscing elitr, sed diam nonumy eirmod tempor invidunt ut labore et dolore magna aliquyam erat, sed diam voluptua. At vero eos et accusam et justo duo dolores et ea rebum. Stet clita kasd gubergren, no sea takimata sanctus est Lorem ipsum dolor sit amet. Lorem ipsum dolor sit amet, consetetur sadipscing elitr, sed diam nonumy eirmod tempor invidunt ut labore et dolore magna aliquyam erat, sed diam voluptua. At vero eos et accusam et justo duo dolores et.

Hinweis +

2.1 In unserer Verwaltungseinheit findet eine Vorprüfung durch eine koordinierende Stelle statt.

Ja Nein

Koordinierende Stelle

Straße

Nr.

Ort

PLZ

Zusätzliche Adressinformationen

2.2 Welche Stelle ist Träger der Stadtbauamt?

Zuständige Stelle

Straße

Nr.

Ort

PLZ

Zusätzliche Adressinformationen

2.3 Welche Stelle ist für die Erteilung von Straßenverkehrsrechtlichen Anordnungen zuständig?

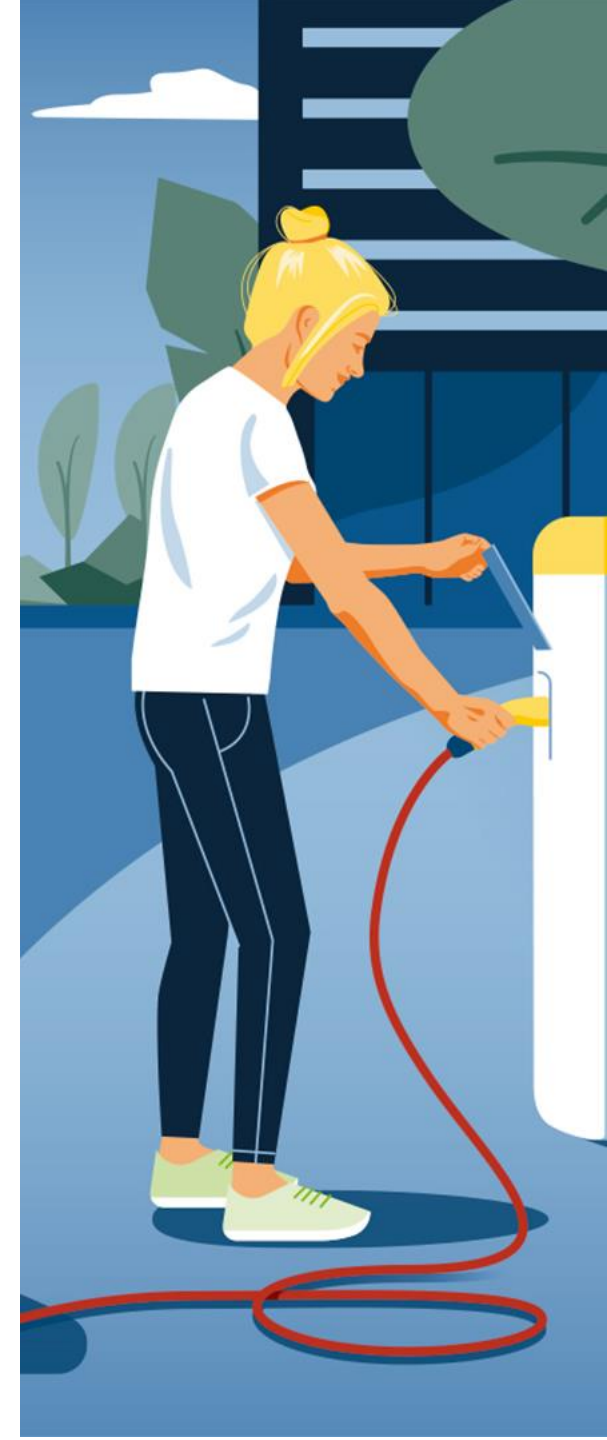
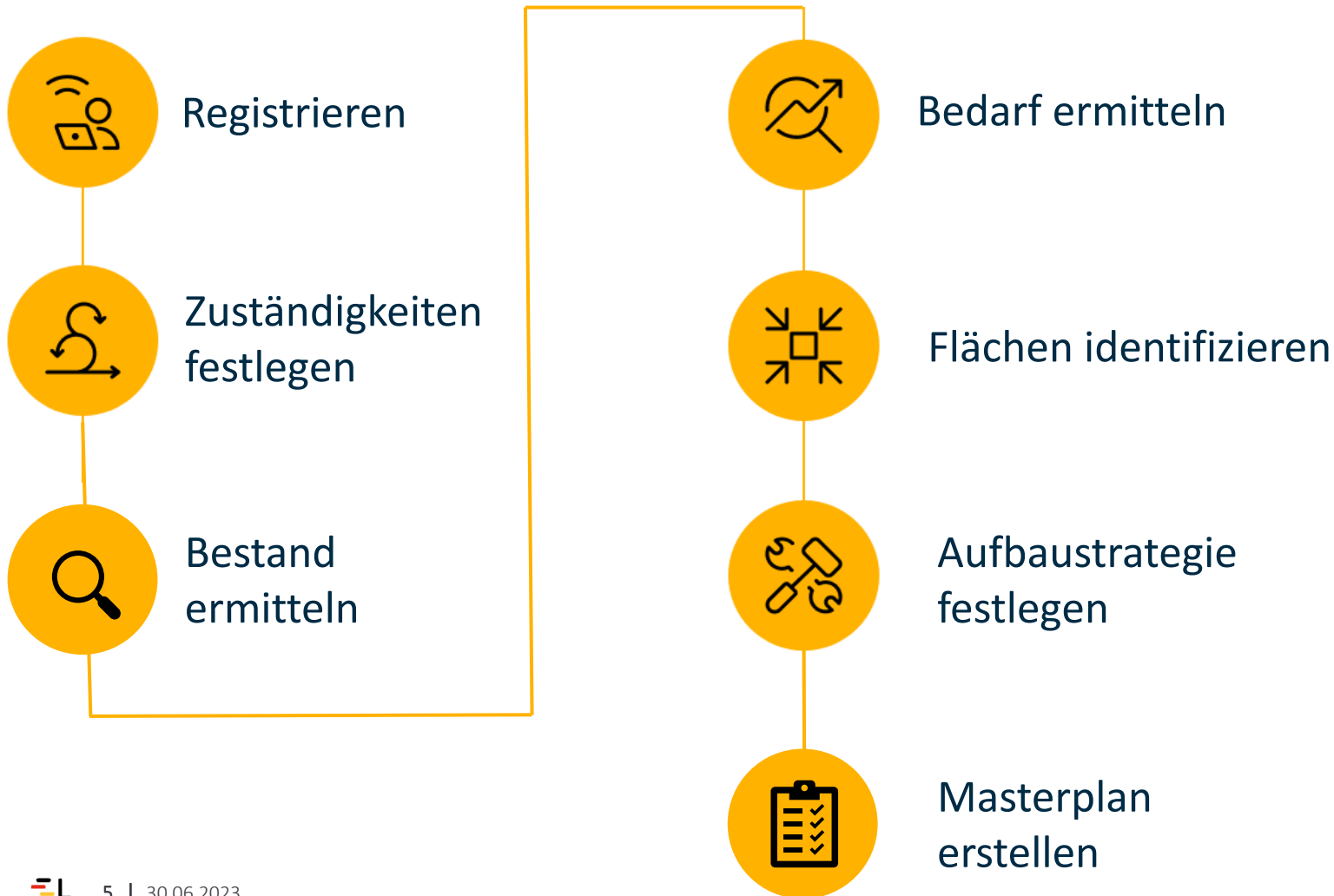
Häufige Fragen zum lokalen Masterplan

Wer kann einen lokalen Masterplan erstellen?



IN 7 EINFACHEN SCHRITTEN ZUM LOKALEN MASTERPLAN

Nutzen Sie unser Online Tool um einen lokalen Masterplan zu erstellen



Nationale



LEITSTELLE

Ladeinfrastruktur

START DER BETA-TEST PHASE

Ab sofort bis zum Ende der Sommerpause



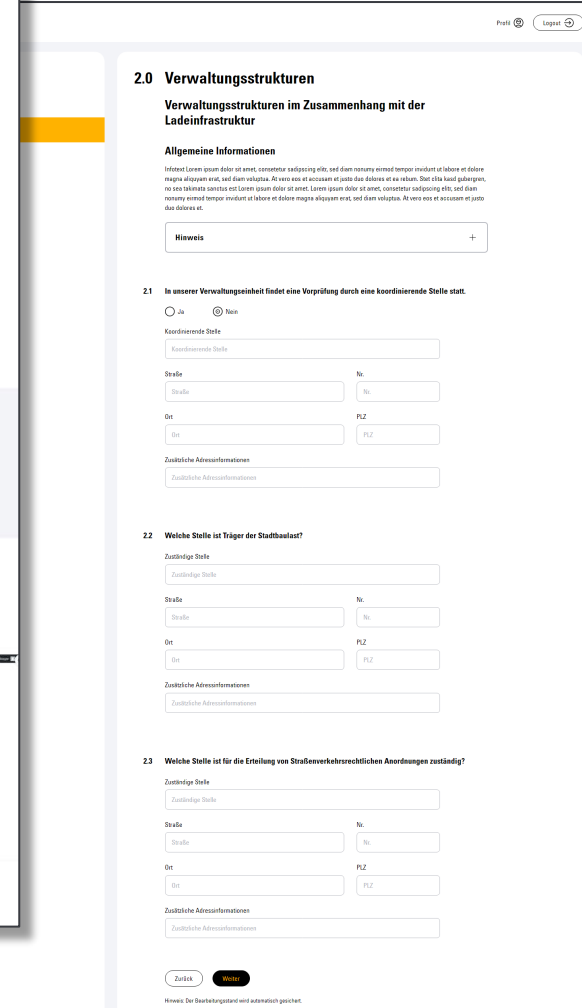
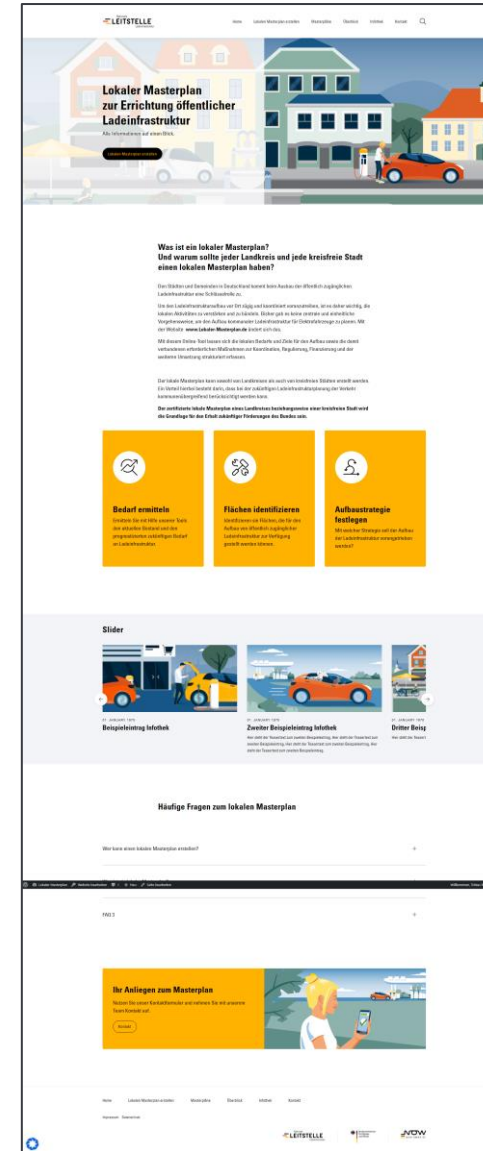
Ausgewählte Kommunen testen das Tool vor dem Launch



Feedback und Anpassungen



Optimierte Version für alle verfügbar



An illustration of a woman with blonde hair in a bun, wearing a white t-shirt and dark pants, standing at a charging station. She is holding a red charging cable connected to a car. The background shows a stylized building and trees. The text 'Nationale LEITSTELLE Ladeinfrastruktur' is overlaid on the image.

Nationale
LEITSTELLE
Ladeinfrastruktur

Nationale Leitstelle Ladeinfrastruktur

c/o NOW GmbH
Nationale Organisation Wasserstoff- und
Brennstoffzellentechnologie
Fasanenstr. 5
10623 Berlin